

BiC J23 (slim)

Schmales, handliches Werbefeuzeug

- ✓ Hohe Markenbekanntheit und -qualität
- ✓ Praktischer Nutzen und hohe Sichtbarkeit Ihres Logos/ Druckmotivs
- ✓ Kostengünstig für maximale Streu-/Werbewirkung



FARBEN



25 - Dunkelblau
Pant. 287C



03 - Rot
Pant. 186C



12 - Gelb
Pant. 109C



12 - Grün
Pant. 335C



04 - Blau
Pant. 300C



02 - Schwarz
Pant. BlackC



57 - Weiß



10 - Orange
Pant. 1585C

BESCHREIBUNG

Das schlanke und elegante Reibradfeuerzeug überzeugt durch seine einfache Handhabung.

Dieses Feuerzeug ist langlebig, mit einer Lebensdauer von bis zu 1800 Zündungen. Erhältlich in verschiedenen Farben mit chromfarbener Kappe.

INFORMATIONEN

Mindestauflage: 600 Stück

Verpackungseinheit: 50 Stück/Tray

(Beachten Sie unsere Auflagenstaffeln, für noch günstigere Stückpreise: 1200, 3000, ...)



= 7,6 cm



= 15,67 g



= 9,36 kg

WEITERE THEMEN

Thema	Seite
Diverse Werbeanbringungen	2
Sicherheitsinformationen	3
BiC® - Wettbewerbsvorteile	3
Produktvorteile	4
Anwendungen	4
Effektive Werbewirkung	4

DIVERSE WERBEANBRINGUNGEN



SIEBDRUCK

- ab 600 Stück
- maximale Druckfläche pro Seite 50 x 16 mm
- maximal 4 Volltonfarben je Seite möglich (RAL, HKS-K oder Pantone Solid C/U)
- ausschl. Vollton-Strich - ohne Raster, Schatten und Farbverläufe
- Logo/Druckmotiv als digitale Vektordatei im Format eps, cdr, ai, svg oder pdf



OPTIONAL MIT
PUFFY INK



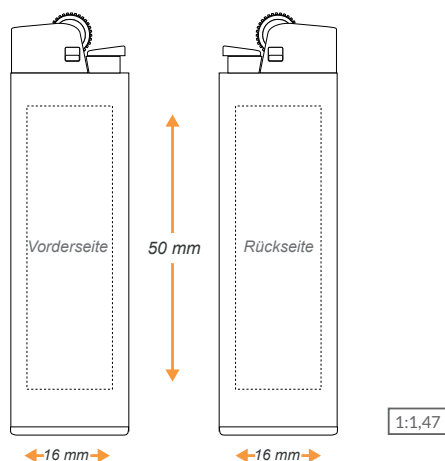
ODER

DIGITAL WRAP (RUNDUMAUFKLEBER)

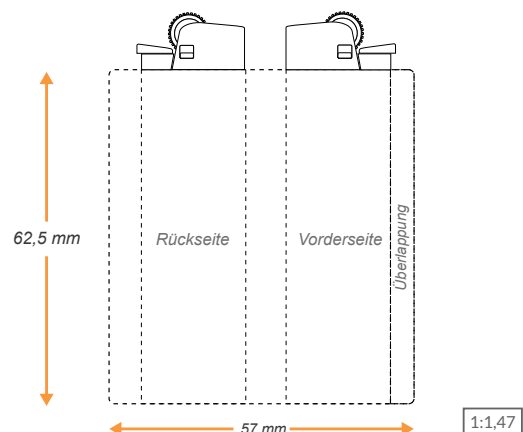
- ab 600 Stück
- 360° hochauflösender Fotodruck
- wahlweise mit glänzender oder matter Folie
- Fotomotive mit Raster, Schatten und Farbverläufe möglich
- Logo/Druckmotiv als digitale Vektor-/ oder Pixeldatei (min. 300 dpi) im Format eps, cdr, ai, svg, pdf, jpg oder png



SIEBDRUCK



DIGITAL WRAP



SICHERHEITS- INFORMATIONEN



ISO 9994

Der ISO 9994-Standard stellt sicher, dass Feuerzeuge sicher konstruiert und hergestellt werden, um sowohl den normalen Gebrauch als auch vorhersehbaren Missbrauch (z. B. Stürze, hohe Temperaturen) zu überstehen.

Conform
ISO 9994

EN 13869

- **Kindersicherheit:** Mindestens 85 % der Kinder unter 51 Monaten dürfen das Feuerzeug nicht bedienen können.
- **Elektronische Feuerzeuge:** Feuerzeuge mit vertikalem Drücker müssen den 42N-Test bestehen.
- **Kinderfreundliches Design:** Feuerzeuge mit einem kinderfreundlichen Design sind verboten.

Conform
EN 13869 85%

BiC® – QUALITÄT & SICHERHEIT

Stabile Flamme

Dank fortschrittlicher Ventiltechnologie, metallischer Gabel und reinem Isobutan-Gas.

Sicherheitskappe

Hergestellt aus robustem Metall mit Verriegelungsmechanismus.

Hohe Widerstandsfähigkeit

Das Gehäuse besteht aus hochmechanisch widerstandsfähigem Harz (Delrin®).

Kindersicherer Schutzmechanismus

Entspricht der Norm EN 13869 für Kindersicherheit.

Slim mit Power

Das BiC J23 liefert bis zu 1.800 Zündungen & passt dank kompakter Größe in jede Tasche.

Nicht nachfüllbar

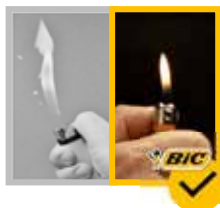
Für maximale Sicherheit und gleichbleibende Qualität.



BiC® – WETTBEWERBSVORTEILE



STABILE
FLAMMENHÖHE



KEIN SPRITZEN,
FLACKERN &
AUFFLAMMEN



BESTANDENE
FALLTESTS



SOFORTIGE
FLAMMEN-
LÖSCHUNG



KEINE
ÜBERFÜLLUNG

BiC® – AUS GUTEN GRÜNDEN



PRODUKTVORTEILE

- Hergestellt in Europa
- Stabile Flamme
- Kappe aus starkem Stahlmaterial mit Verriegelungsfunktion
- Hochbeständiger Tank aus Harz (Delrin®)
- Kindergesicherte Schutzvorrichtung gemäß der Norm EN 13869
- Langlebige Feuerzeuge
- Hergestellt und bedruckt in BiC Fabriken
- 100% recycelter Tray
- Umkarton: FSC-zertifiziert



ANWENDUNGEN



Kamin / Ofen



Küche



Feierlichkeiten



Freizeit



prof. Anwendung



Entspannung



Restaurants



Rauchen

EFFEKTIVE WERBEWIRKUNG

WIRD TÄGLICH GESEHEN

Bis zu 35 visuelle Kontakte mit mehr
als 10 Personen pro Tag.

Ein TV Spot erscheint
durchschnittlich 3x pro Tag

BIS ZU 40 MAL GÜNSTIGER

Kosten für 1.000 Kontakte (TKP)
eines BiC® Feuerzeugs: 0,20–0,30 €.

TKP einer Primetime
TV Werbung : 8 €¹

<1.000 FEUERZEUG = EINE TV WERBUNG

Bis zu 5 Millionen visuelle Kontakte
mit nur 950 Feuerzeugen¹

¹ Die erfassten Daten sind indikativ und basieren ausschließlich auf Erfahrungsquellen; Beispiel Feuerzeug: BIC® J26, 20 Anwendungen pro Tag, 35 Mal pro Tag gesehen, maximal empfohlener Preis; TV Beispiel : 5 Millionen Zuschauer, 40.000 € pro Einblendung